
欧洲经典 S992 AD/MD 70系列 REHAU-PRESTIGE-DESIGN S992

技术手册
五金关键尺寸

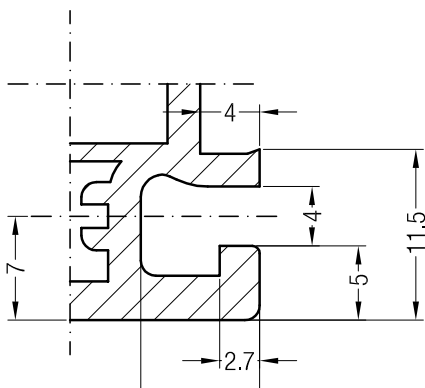
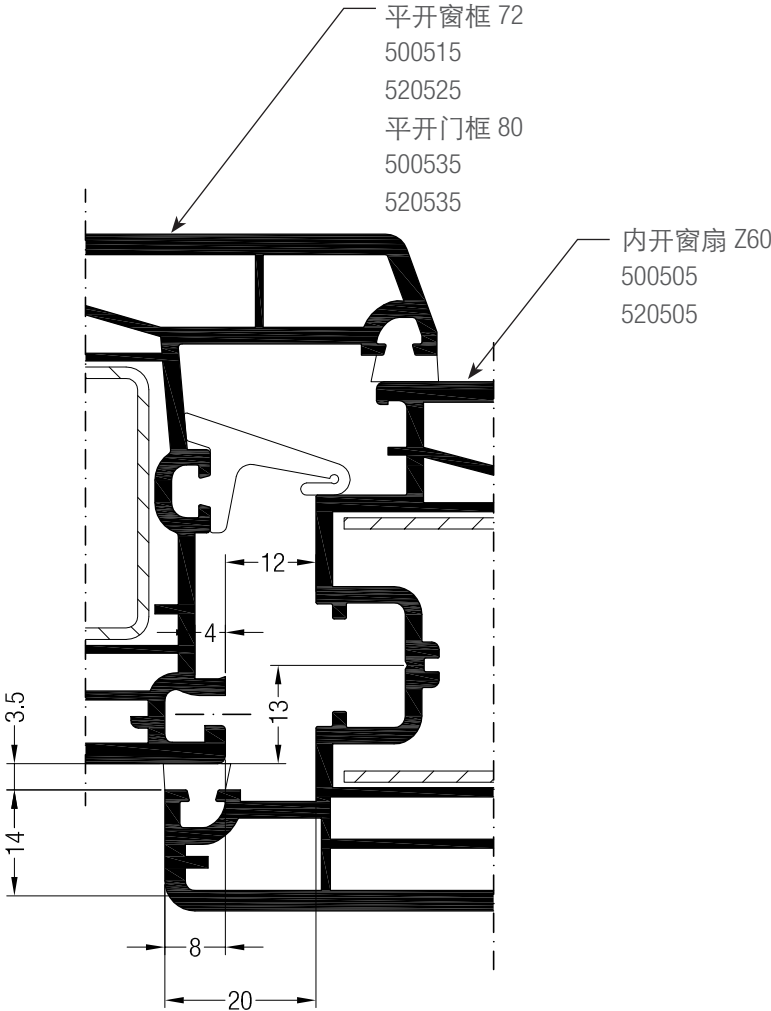
REHAU-PRESTIGE-DESIGN S992

五金关键尺寸

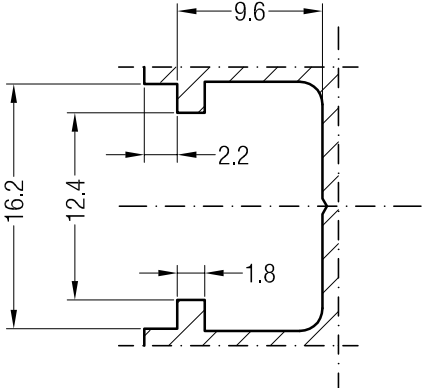
目录

内开窗	2
内开窗 五金槽口尺寸	2
内开窗 传动器/执手/锁块的选择	3
内开窗 铰链的选择	4
平开门	5
外开门 传动器/锁块/执手的选择	5
平开门 铰链的选择	6

五金关键尺寸
内开窗 五金槽口尺寸

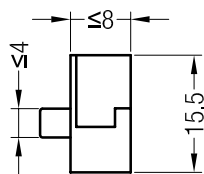
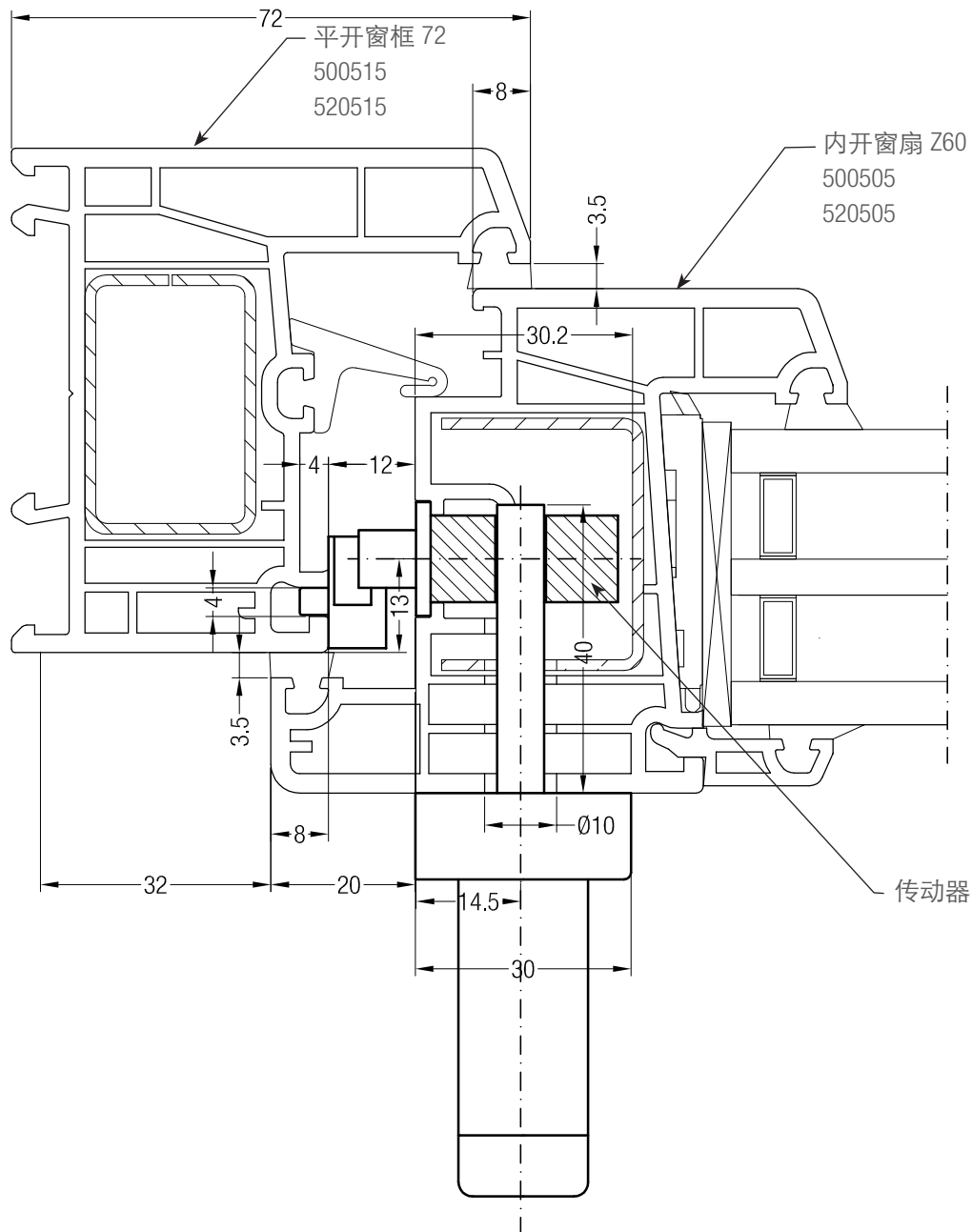


比例 2:1

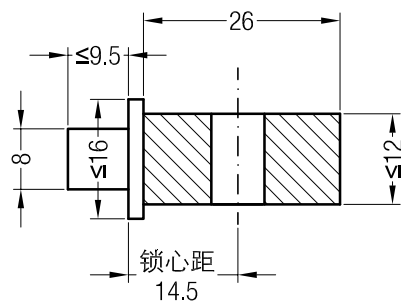


比例 2:1

五金关键尺寸
内开窗 传动器/执手/锁块的选择

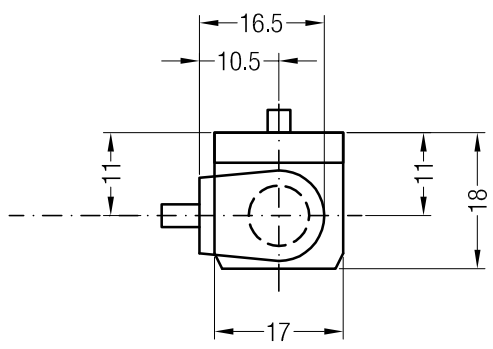
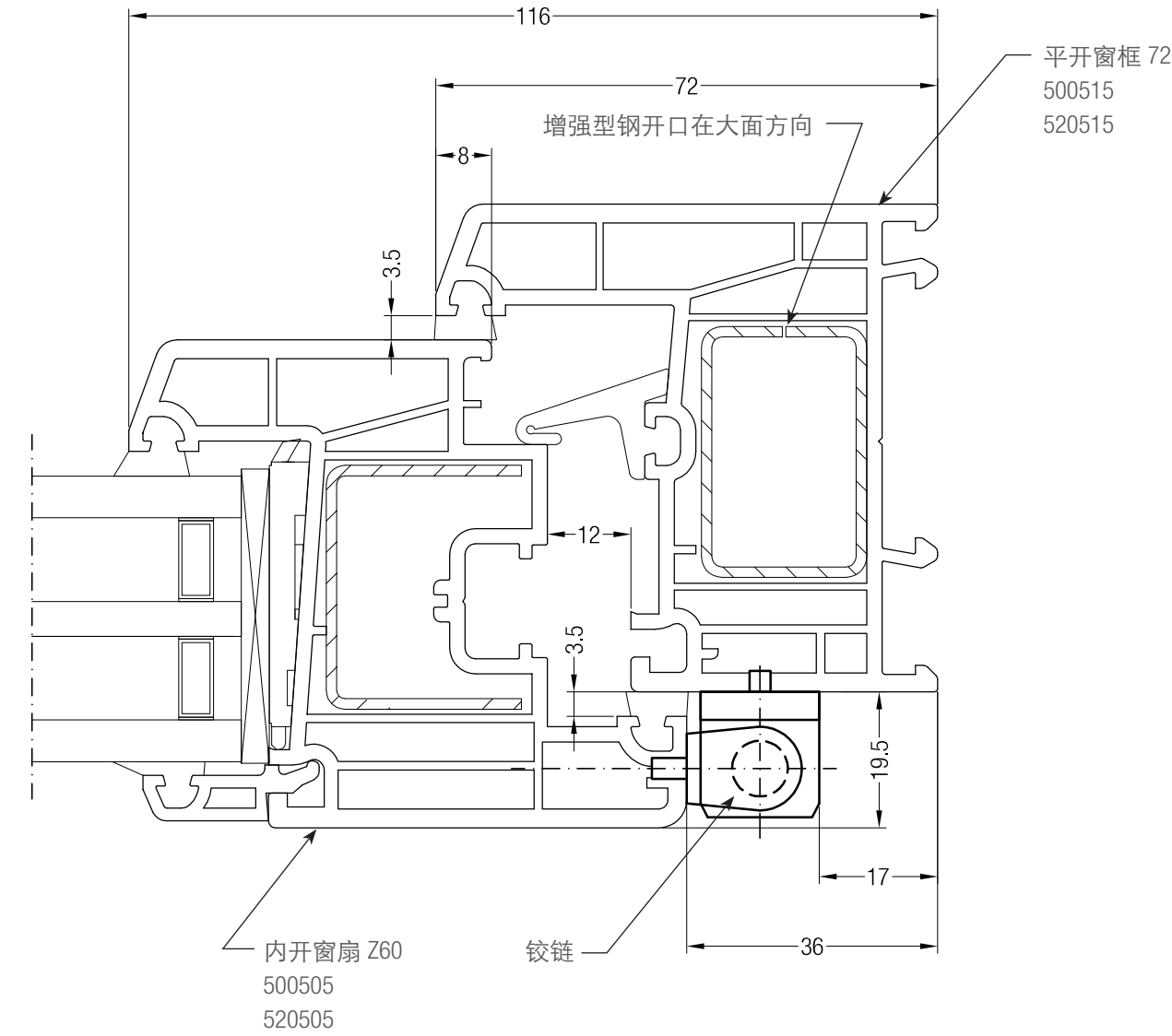


内开锁块参考尺寸



内开窗传动器参考尺寸

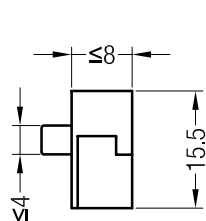
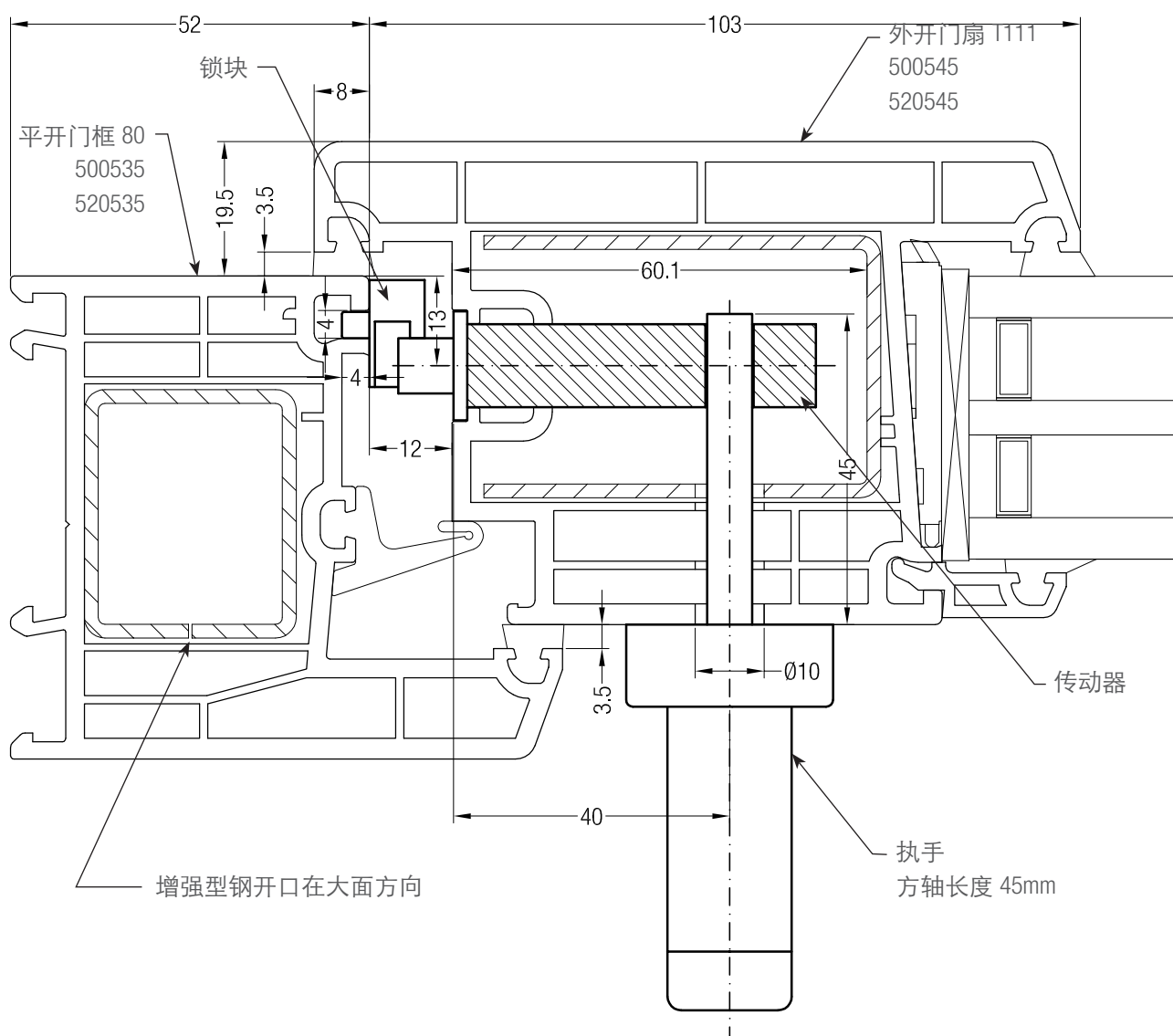
五金关键尺寸
内开窗 铰链的选择



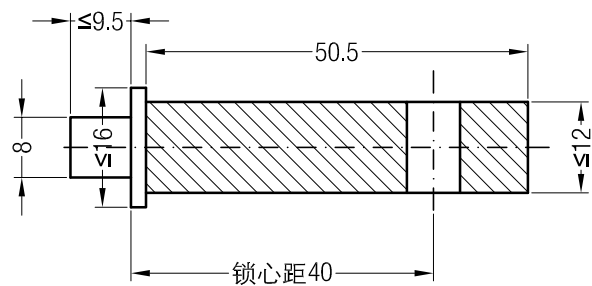
铰链参考尺寸

五金关键尺寸

外开门 传动器/锁块/执手的选择

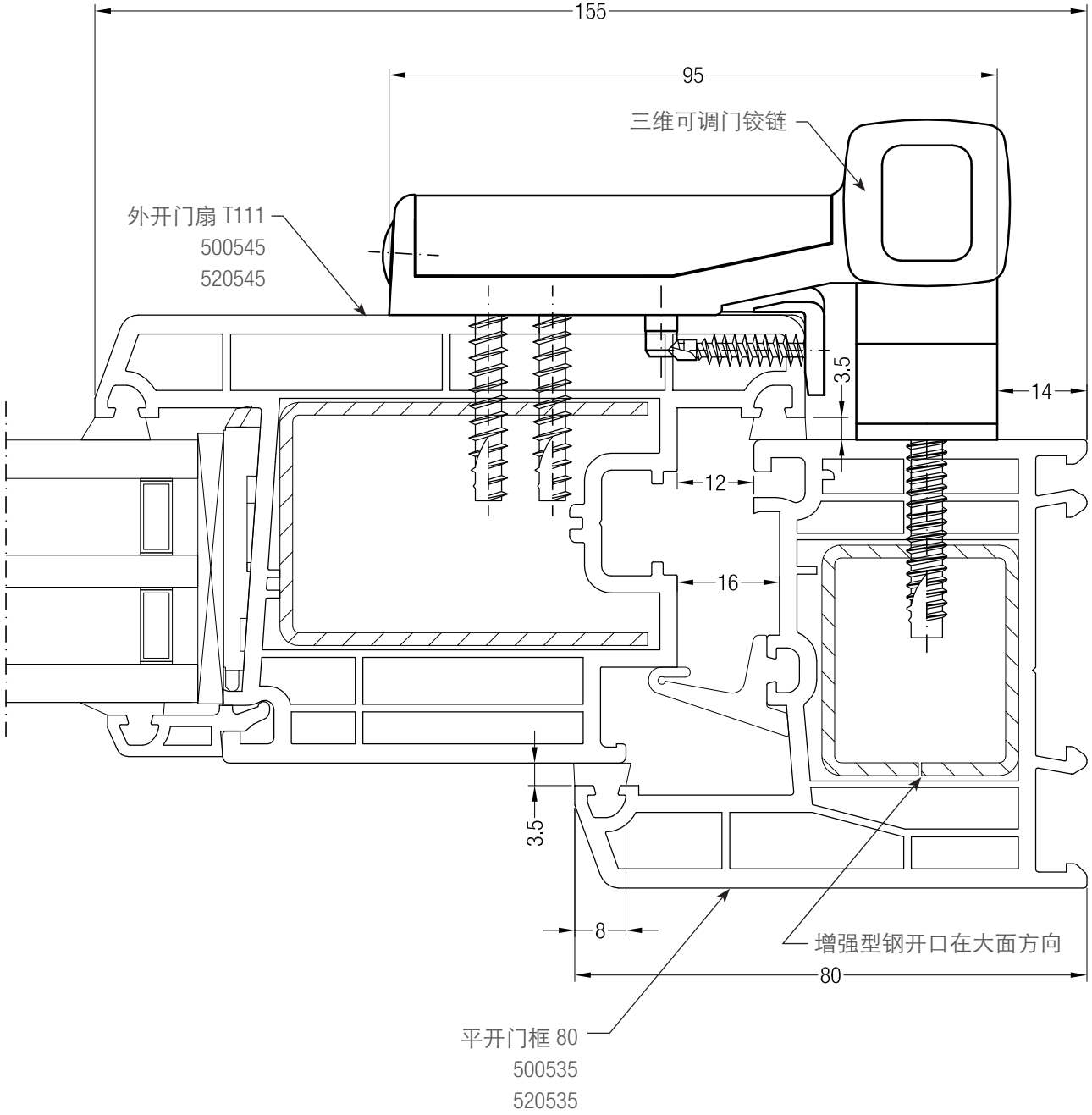


内开锁块参考尺寸



平开门传动器参考尺寸

五金关键尺寸
平开门 铰链的选择



本文件中列出的尺寸仅为大致尺寸。对于公差，我们将依照销售条件中的约定。因此，我们建议您确认本文件中列出的是适合您所设想的技术解决方案。

因为产品的应用、使用、加工过程不受我们的控制，所以我们将无法对此负责。我们仅担保在任何情形中，产品和规格与我们一

般销售条件的规定相符。即便这样，如果仍然涉及责任问题，则瑞好的责任仅限于瑞好已交付的或客户已使用的货物的价值损失。如果客户使用了超出瑞好技术文件规定之外的任何原厂零件、系统部件和配件，则瑞好不再提供任何质保，亦不再承担任何责任。